

## Kurzbericht



Touristinformation Gifhorn | ©Guido Frank

## Touristinformation Gifhorn

Marktplatz 1 (Eingang Cardenap) Tel: +49 5371 937880  
38518 Gifhorn

info@suedheide-gifhorn.de  
<http://www.suedheide-gifhorn.de>

### Herzlich willkommen!

Die Südheide Gifhorn ist das südliche Tor zur Lüneburger Heide. Hier gibt es neben einzigartigen Heide-, Moor- und Wasserlandschaften auch tolle Sehenswürdigkeiten, historische Gebäude und interessante Museen zu entdecken.

Die Mühlenstadt Gifhorn lädt mit ihren historischen Fassaden und kleinen Gassen zum gemütlichen Shopping ein. Mit dem internationalen Mühlenmuseum, in dem 13 Mühlen in Originalgröße zu sehen sind, ist auch kulturell einiges geboten.

Bitte besuchen Sie für allgemeine Informationen die Webseite [www.suedheide-gifhorn.de](http://www.suedheide-gifhorn.de).

# PRÜFERGEBNIS

---

für

## Touristinformation Gifhorn

38518 Gifhorn, Zertifikats-ID: PA-02039-2024



Dieses Angebot wurde nach den Kriterien  
der bundesweiten Kennzeichnung

**»Reisen für Alle«**

eingestuft und ist berechtigt, im Zeitraum

**Juni 2024 – Mai 2027**

die Auszeichnung

**»Barrierefreiheit geprüft«**

sowie die dazu gehörigen Piktogramme zu führen  
und vertragsgemäß zu nutzen.

## Überblick

- Touristinformation in der Innenstadt von Gifhorn
- Parkplatz ist vorhanden
- Öffnungszeiten: Mai – Sept.: Mo. – Do. 9 – 17 Uhr, Fr. 9 – 15 Uhr, Sa. 9:30 – 13 Uhr Okt. – April: Mo. – Do. 9 – 17 Uhr, Fr. 9 – 15 Uhr
- Vermittlung von Zimmern und Ferienwohnungen
- Gruppenangebote z.B. für Vereine, Firmen und Familien
- Vermittlung von Gästeführungen

## Barrierefreiheit auf einen Blick

- Parkplatz für Menschen mit Behinderung
- Gebäude und alle für den Gast nutzbaren und erhobenen Räume und Einrichtungen sind stufenlos zugänglich
- Assistenzhunde willkommen

# Informationen für Menschen mit Gehbehinderung und Rollstuhlfahrer

Alle prüfrelevanten Bereiche erfüllen die Qualitätskriterien der Kennzeichnung „**Barrierefreiheit geprüft – barrierefrei für Menschen mit Gehbehinderung und für Rollstuhlfahrer**“.

Einige **Hinweise zur Barrierefreiheit** haben wir nachfolgend zusammengestellt. Detaillierte Angaben finden Sie im Prüfbericht.

- Es gibt einen Parkplatz für Menschen mit Behinderung.
- Das Gebäude und alle für den Gast nutzbaren und erhobenen Räume und Einrichtungen sind stufenlos zugänglich.
- Der Tresen ist an der niedrigsten Stelle 80 cm hoch, es gibt eine alternative Möglichkeit der Kommunikation im Sitzen.
- Spezielle Führungen für Menschen mit Behinderungen werden nicht angeboten. Auf Nachfrage können die Führungen aber individuell nach den Bedürfnissen der Gruppe angepasst werden. Bei Stadtrundgängen werden z.B. Ruhepausen (mit Sitzgelegenheit) eingeplant. Es ist eine Voranmeldung notwendig.
- Der Stadtrundgang ist für Rollstuhlfahrer stufenlos befahrbar bis auf den Besuch in der Kirche.

# Informationen für Menschen mit Hörbehinderung und gehörlose Menschen

Einige **Hinweise zur Barrierefreiheit** haben wir nachfolgend zusammengestellt. Detaillierte Angaben finden Sie im Prüfbericht.

- Es gibt keinen Alarm.
- Es gibt keine induktive Höranlage am Counter.
- Spezielle Führungen für Menschen mit Behinderungen werden nicht angeboten. Auf Nachfrage können die Führungen aber individuell nach den Bedürfnissen der Gruppe angepasst werden. Es ist eine Voranmeldung notwendig.

# Informationen für Menschen mit Sehbehinderung und blinde Menschen

Einige **Hinweise zur Barrierefreiheit** haben wir nachfolgend zusammengestellt. Detaillierte Angaben finden Sie im Prüfbericht.

- Assistenzhunde dürfen in alle relevanten Bereiche/Räume mitgebracht werden.
- Der Eingang ist visuell kontrastreich gestaltet.
- Alle erhobenen und für den Gast nutzbaren Bereiche sind gut, d.h. hell und blendfrei, ausgeleuchtet.
- Es gibt Glastüren ohne Sicherheitsmarkierungen in Höhe von 40–70 cm und 120–160 cm.
- Spezielle Führungen für Menschen mit Behinderungen werden nicht angeboten. Auf Nachfrage können die Führungen aber individuell nach den Bedürfnissen der Gruppe angepasst werden. Es ist eine Voranmeldung notwendig.
- Informationen sind nicht in Braille- oder Prismenschrift verfügbar.

# Informationen für Gäste mit kognitiven Beeinträchtigungen

Einige **Hinweise zur Barrierefreiheit** haben wir nachfolgend zusammengestellt. Detaillierte Angaben finden Sie im Prüfbericht.

- Name bzw. Logo der Touristinformation sind von außen klar erkennbar.
- Die Ziele der Wege sind in Sichtweite.
- Spezielle Führungen für Menschen mit Behinderungen werden nicht angeboten. Auf Nachfrage können die Führungen aber individuell nach den Bedürfnissen der Gruppe angepasst werden. Auf Wunsch achten die Gästeführer z.B. auf leichte Sprache. Es ist eine Voranmeldung notwendig.
- Es gibt keine Informationen in Leichter Sprache.

# Bildergalerie

Wir haben für Sie einige Fotos aus dem Betrieb / Angebot zusammengestellt. In den Detailberichten finden Sie weitere Fotos.

---



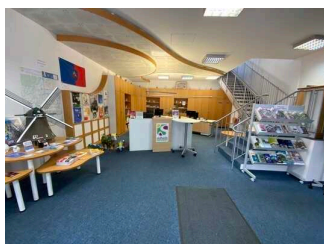
**Parken**

©Guido Frank



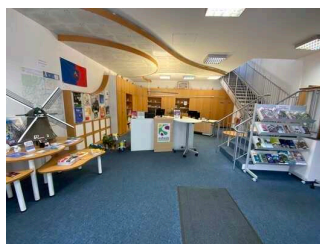
**Eingang**

©Guido Frank



**Kundenraum**

©Guido Frank



**Schalter**

©Guido Frank

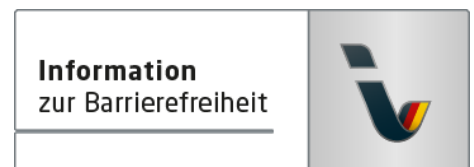
# Informationen zum Kennzeichnungssystem „Reisen für Alle“

Alle nach „Reisen für Alle“ **zertifizierten Betriebe und Orte** erfüllen folgende Kriterien:

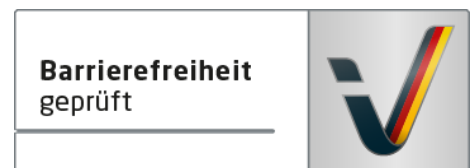
- Die Daten und Angaben zur Barrierefreiheit wurden von **externen, speziell geschulten Erhebern** vor Ort erhoben und geprüft. Es handelt sich um keine Selbsteinschätzung.
- Die Daten zur Barrierefreiheit liegen **im Detail** vor und können von Gästen eingesehen werden.
- Mindestens ein Mitarbeiter hat an einer **Schulung** zum Thema „**Barrierefreiheit als Komfort- und Qualitätsmerkmal**“ teilgenommen.

## Die Kennzeichnung – Erläuterung der Logos und Piktogramme

Das Kennzeichen „**Information zur Barrierefreiheit**“ signalisiert, dass detaillierte und geprüfte Informationen zur Barrierefreiheit für alle Personengruppen vorliegen.



Das Kennzeichen „**Barrierefreiheit geprüft**“ basiert auf „Information zur Barrierefreiheit“ und bedeutet, dass zusätzlich die Qualitätskriterien für bestimmte Personengruppen teilweise oder vollständig erfüllt sind.



Die Kennzeichnung „**Barrierefreiheit geprüft**“ liegt in zwei Qualitätsstufen vor:

### „**Barrierefreiheit geprüft: teilweise barrierefrei**“.

Die Qualitätskriterien sind für die dargestellte Personengruppe der Rollstuhlfahrer teilweise erfüllt, d. h. das Angebot ist für Rollstuhlfahrer teilweise barrierefrei. Das „i“ im Piktogramm signalisiert, dass man noch einmal genauer nachlesen sollte, ob das Angebot den eigenen Ansprüchen genügt.



### „**Barrierefreiheit geprüft: barrierefrei**“.

Die Qualitätskriterien sind für die dargestellte Personengruppe der Rollstuhlfahrer erfüllt, d. h. das Angebot ist für Rollstuhlfahrer barrierefrei.



Es gibt Qualitätskriterien für **sieben Personengruppen** und für jede Personengruppe ein eigenes **Piktogramm**.

Menschen mit Gehbehinderung



Rollstuhlfahrer



Menschen mit Hörbehinderung



Gehörlose Menschen



Menschen mit Sehbehinderung



Blinde Menschen



Menschen mit kognitiven Beeinträchtigungen

